

# Presentazione dell' Acquario di Pirano

*Autore: Ivo – Vanja Boncina*

Pirano, data: 15.06.2012.

**Foto: Marjan Richter  
Borut Furlan  
Ubald Trnkoczy**



*L'Acquario vecchio di Pirano con il mandracchio*





*L'entrata principale con il simbolo del nostro Acquario: Cavaluccio marino – "Hippocampus sp."*





*L' entrata di servizio*





*Sala principale con le vasche a muro*





*Pesce Volpe in esposizione*





*Vasca con 300 l di volume ( l' astice e l'anguilla )*





*Vasca centrale ovale – 3.500 litri*





*Gli organismi marini esposti ai visitatori*





*Lavori di manutenzione*





*Sistema impianto acqua  
marina, per le vasche*





*Ventilazione delle vasche*





*sardine per la alimentazione dei pesci*





*Officina con le vasche di riserva*





*Il precedente curatore dell' Acquario – Zvone Kralj*





*Adi – Ivan Štader (istruttore subacqueo “CMAS - M<sub>3</sub>”v)*





*Innizio lavori per l' Acquario di Pirano*





*Cantiere: inizio dei lavori gennaio 2008*





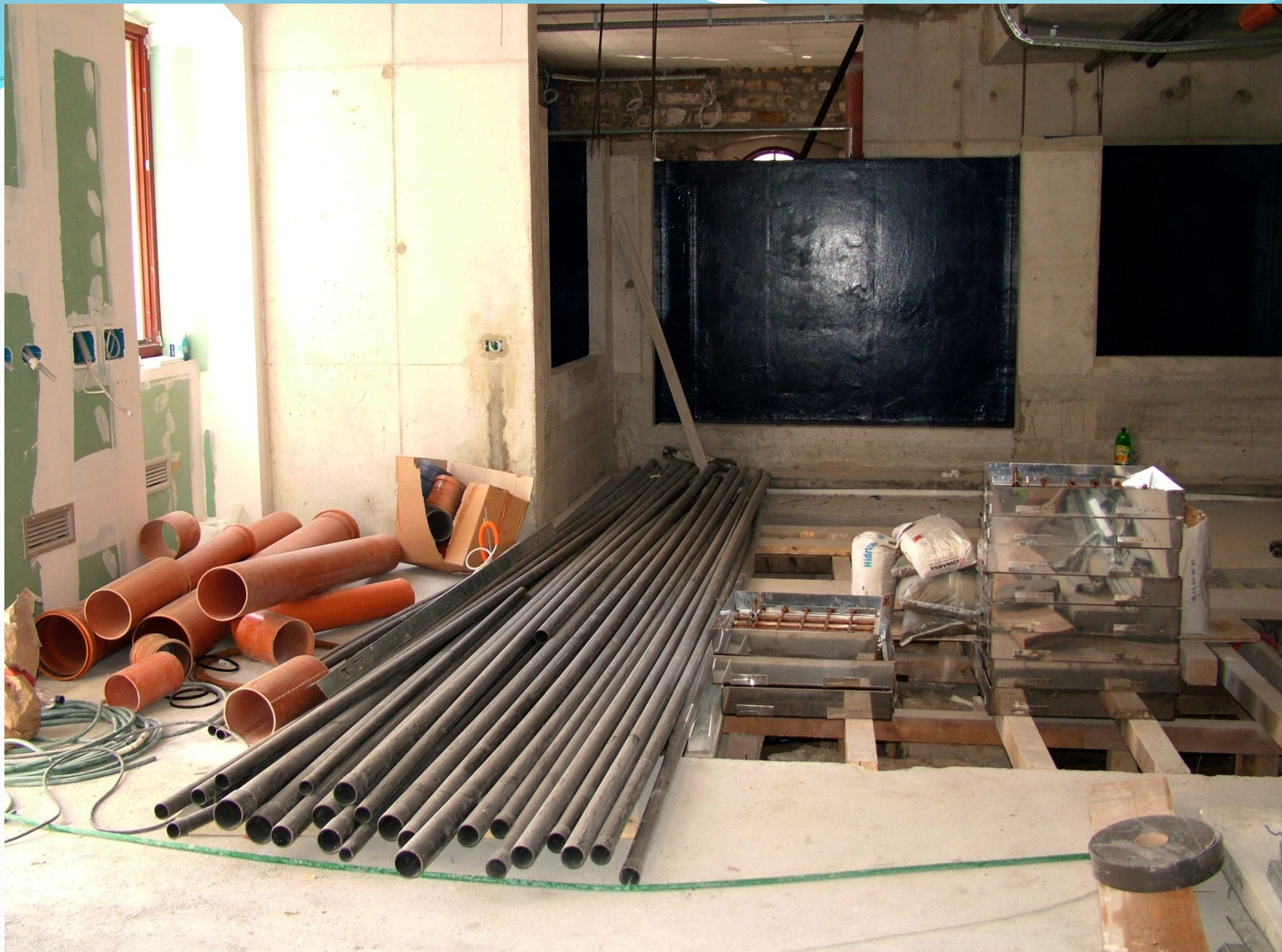
*Piazzale delle Pescherie*





*Interno dell' edificio*





*L'impostazione delle tubature*





*Costruzione vasche*





*Prova di tenuta della vasca*





*Verso la fine dei lavori*





*Montaggio pompe*





*Controllo pompe*





*Sistema di ventilazione dei locali*





*officina*





*Lavori sul piazzale davanti L'Acquario*





*Ribja tržnica v Piranu, začetek 20. stoletja  
(fototeka PMSMP)*

***L' antica piazza – Pescheria, fine 19. secolo***





*L' edificio nuovo con il mandracchio*





*Panorama notturno*





*Cerimonia di apertura*



## FUNZIONAMENTO E MANUTENZIONE:

- Sistema chiuso (controllo della temperatura e altri parametri chimici )
- Sistema semichiuso( cambi d' acqua parziali )
- Sistema di pompe, refrigerazione, schimmer, sterilizzazione con i raggi "UV", ozonizzatore
- Filtri ( vasche con diversi strati di sabbia – granulazione )
- Sistema di tubi in pvc, e possibile regolare il flusso d' acqua



# CAPACITA DELLE VASCHE:

- VOLUME: circa. 85,00 m<sup>3</sup>
- 24 vasche :
  - vasca al pianterreno: 18,00 m<sup>3</sup>
  - vasca centrale: 15,00 m<sup>3</sup>
  - 8 vasche: 2,50 do 6,00 m<sup>3</sup>
  - 8 vasche: 400 – 650 litri
  - 6 vasche: 300 litri
- 1 vasca di pietra ( dove e possibile toccare e vedere gli organismi da vicino )
- 1 vasca per la quarantena per curare i pesci danneggiati o malati
- 3 vasche per poter ospitare nuovi organismi





*Vasca con il “Polipo comune” e i “sarago fasciato”*





Ubald

*Stanza con la vasca centrale al pianterreno*





Ubold

*fondamenta della antica chiesa*





*Fondamenta della chiesa – altro lato*





Ubald

*La vasca centrale ottagonale*





*Vasca esagonale*





*Pulizia dei vetri con l'attrezzatura subacquea*





*Vasca esagonale – controllo tenuta dell' acqua*



# Le specie più interessanti:

- Leccia ( predatore )
- Cavaluccio marino ( la femmina corteggia il maschio )
- Capone ubriaco ( emmette dei suoni, senza vescica notat. )
- Pescecane ( cagnolino )
- Trigone pelagico ( ha due spine velenose )
- La Tartaruga comune
- Cernia ( circa 1,00 m; 100 kg )
- Grongo ( ha il sangue velenoso )
- Pesce prete, Scarpena, Pesce Ragno ( specie velenose )
- Astice e Aragosta





Leccia – “Lichia amia”





La vasca con i Frati – “*Diplodus vulgaris*”





***Balestra – “Balistes carolinensis”***





*La murena – “Muraena helena”*





*Pagello fragolino* – “*Pagellus erythrinus*”





*La Scarpèna – “Scorpaena scrofa”*





*Tordo ocellato* ( "*Symphodus ocellatus*" )





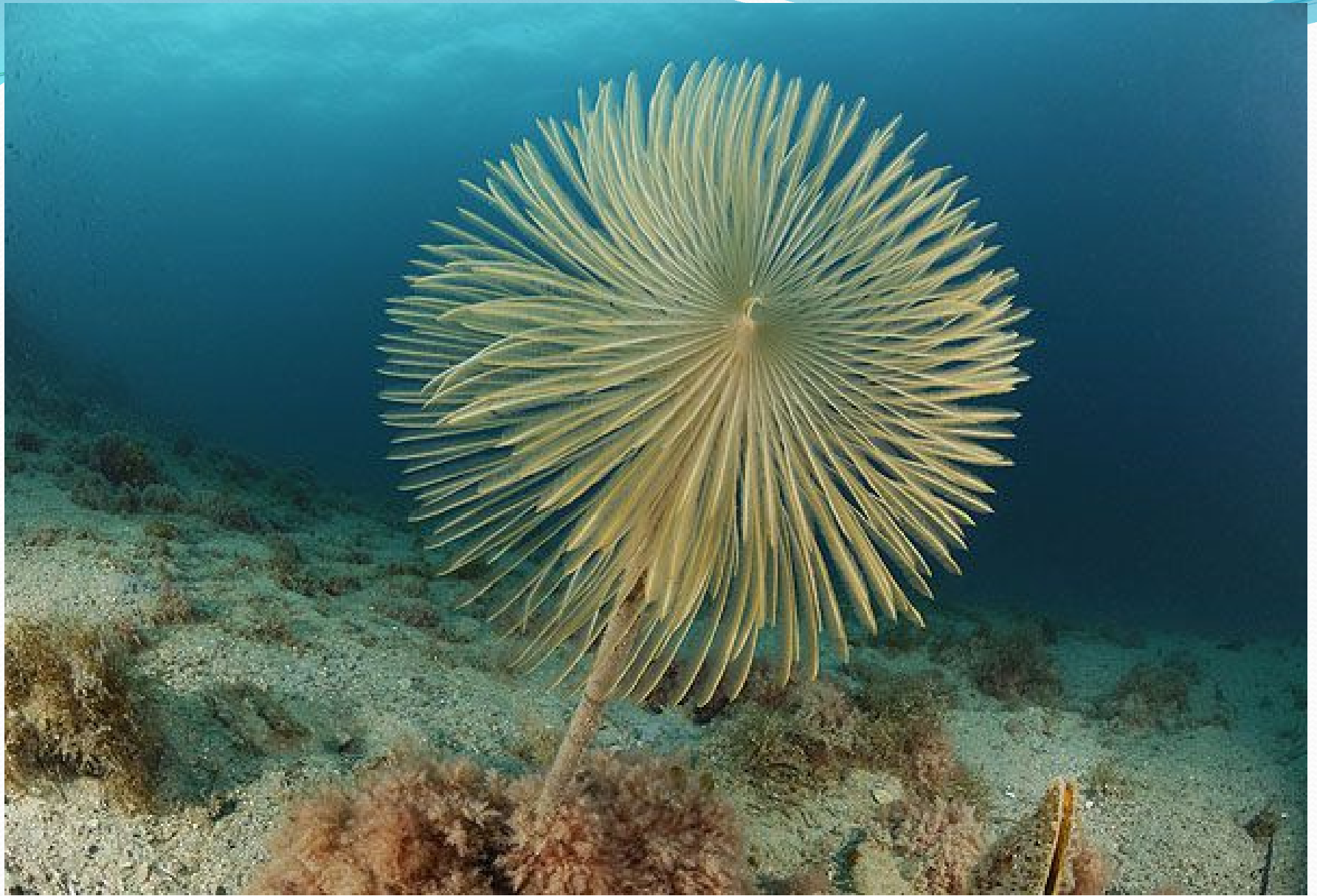
*Caval – “Sciaena umbra”*





*Cappasanta* – “*Pecten jacobaeus*”





*Lo Spirografo – “Sabella spallanzani”*





***Raro esemplare: Torpedine bianca (“Torpedo marmorata”)***





*Cernia di fondale* ( "*Polyprion americanus*" )





*Preparazione del cibo*





*Nutrimento di pescecani*





*Nutrimento dei pesci – Salpa ( “Boops salpa” )*





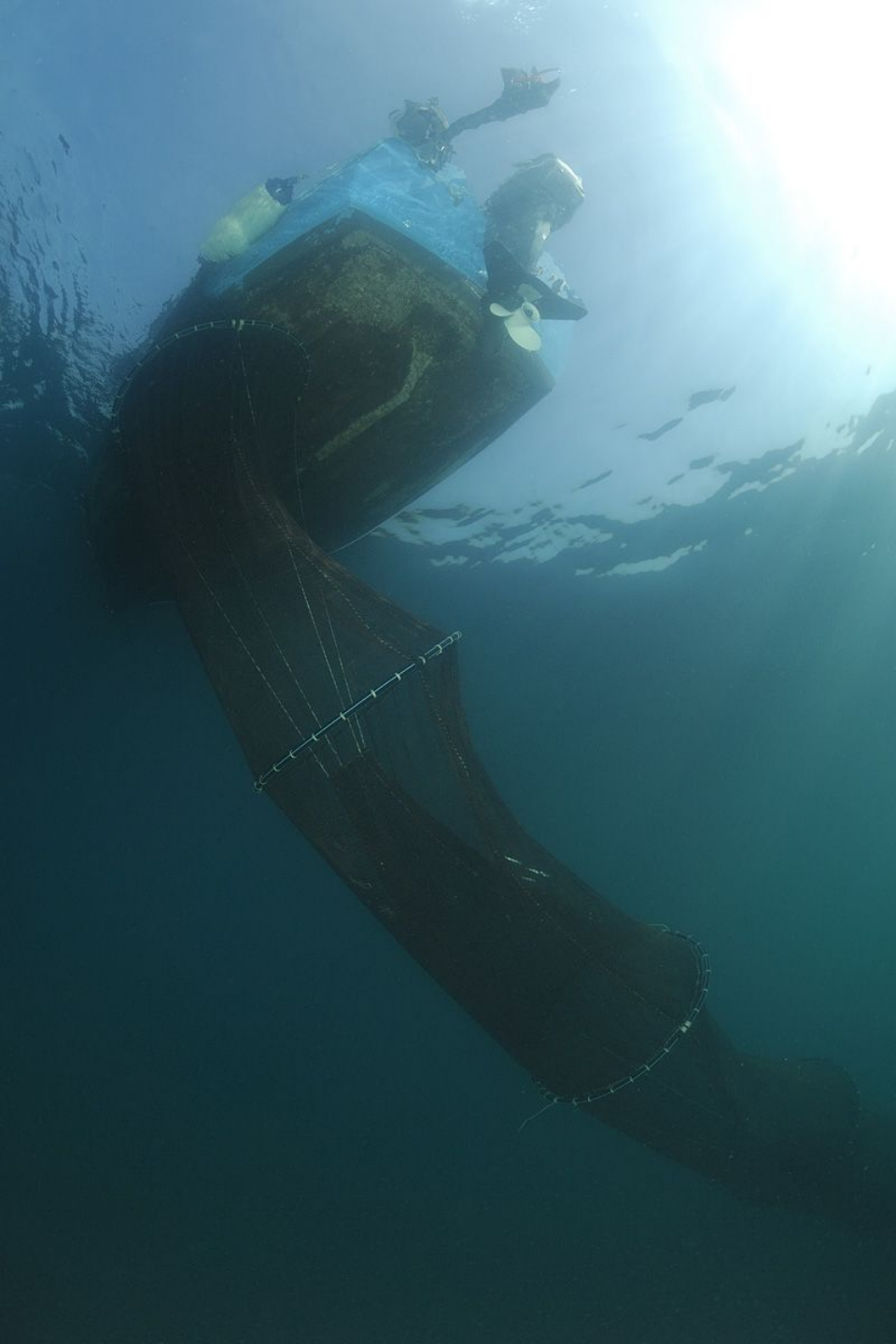
*Manutenzione delle vasche*





*La vasca di riserva*





*Posizionamento delle reti – “sacco del cogol”*





*Sistemazione sacco del cogol*





*Prelievo pesci dalle nasse*





*Prelievo pesci*





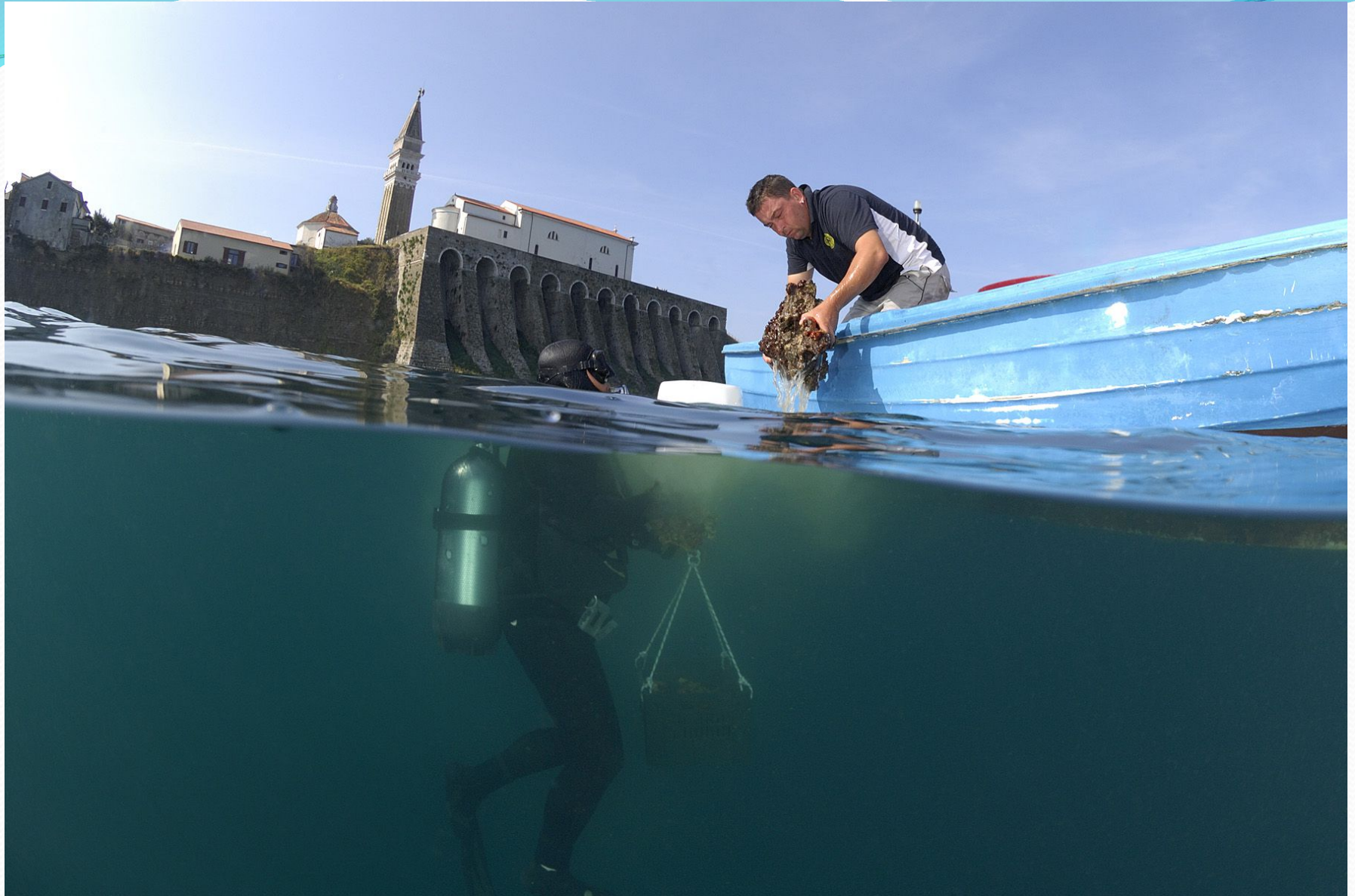
*Trasporto dei pesci verso la superficie*





*Sistema di sollevamento pietre  
verso la superficie*





*Trasferimento pietre nella barca, per l' Acquario*





*Fine immersione*





*Tartaruga ferita - "Caretta caretta"*





*Marcatura delle tartarughe*





*Piastrina di riconoscimento*





*Raccolta dati*





*Controllo del peso*





*Rilascio in mare*





*Squalo elefante* - “*Cetorchinus maximus*”





*Squalo elefante – (esemplare giovane )*





*Terapon puta* ( *specie non indigena* )





***FINE DELLA PRESENTAZIONE: sommozzatore con il “San Pietro”***